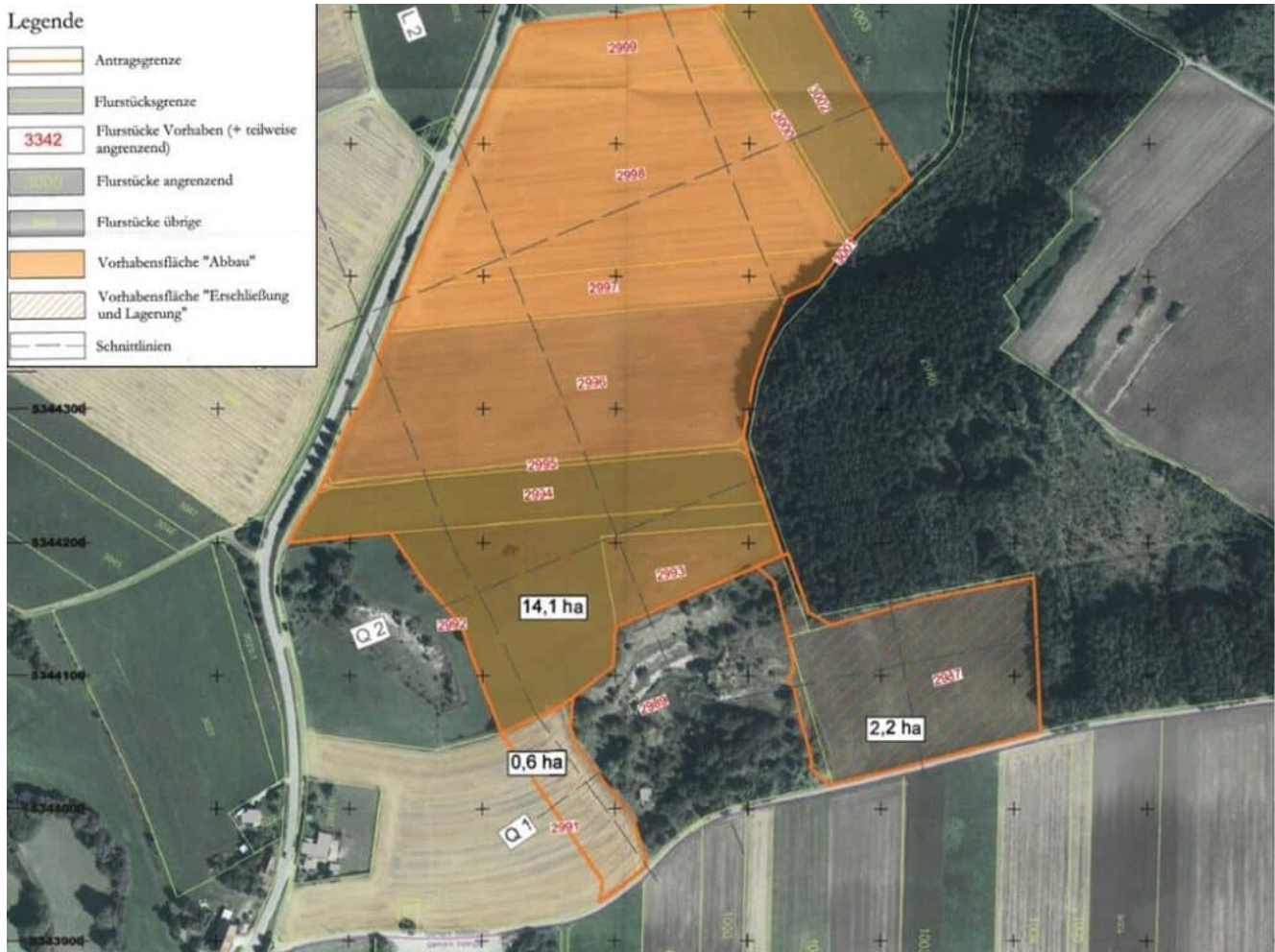


Sprengvorführung am Sportplatz Böhringen



DIETINGEN-BÖHRINGEN - Die Firma Bantle hat die Neueinrichtung eines Steinbruchs zum Gipsabbau mit einer Gesamtlaufzeit von etwa 23 Jahren beim Landratsamt beantragt. Es geht dabei um den Abbauort Maria Hochheim. Um das Projekt vorzustellen, bieten die Vertreter der Firma Bantle am Dienstag, 26. Juli um 18.30 Uhr eine Sprengvorführung am Sportplatz des TSV Böhringen

Die Abbaufäche erstreckt sich im weiteren Verlauf parallel zur Kreisstraße in Richtung Böhringen auf einer Fläche von 14 Hektar. Nach der Sprengvorführung findet eine Informationsveranstaltung mit Präsentation und Bürgerdialog in die Schlichemtalhalle in Böhringen statt. Die Bürgerschaft ist hierzu herzlich eingeladen.